

PROPRIONTE
SORGENIA RENEWABLES s.r.l.
Via Salaria, 2 - 00186 Roma (RM) - P.R.A. 020000000 - PEC: sorgenia.renewables@regional.it

COORDINAMENTO
RITONDA s.r.l.
Via Bellini, 12 - 40121 Bologna (BO) - P.R.A. 0270000274 - PEC: ritonda2@ritonda.it - tel: 0544 180433 - e-mail: info@ritonda.it

PROGETTISTA ARCHITETTONICO
ARCH. GOLFIERI ENRICO - OFFICINA DI ARCHITETTURA
Via Giuseppe Garibaldi, 201 - 40131 Bologna (BO) - P.R.A. 0212121200 - PEC: officina@officinadichitettura.it - tel: 0544 584555 - e-mail: info@officinadichitettura.it

COLLABORATORI

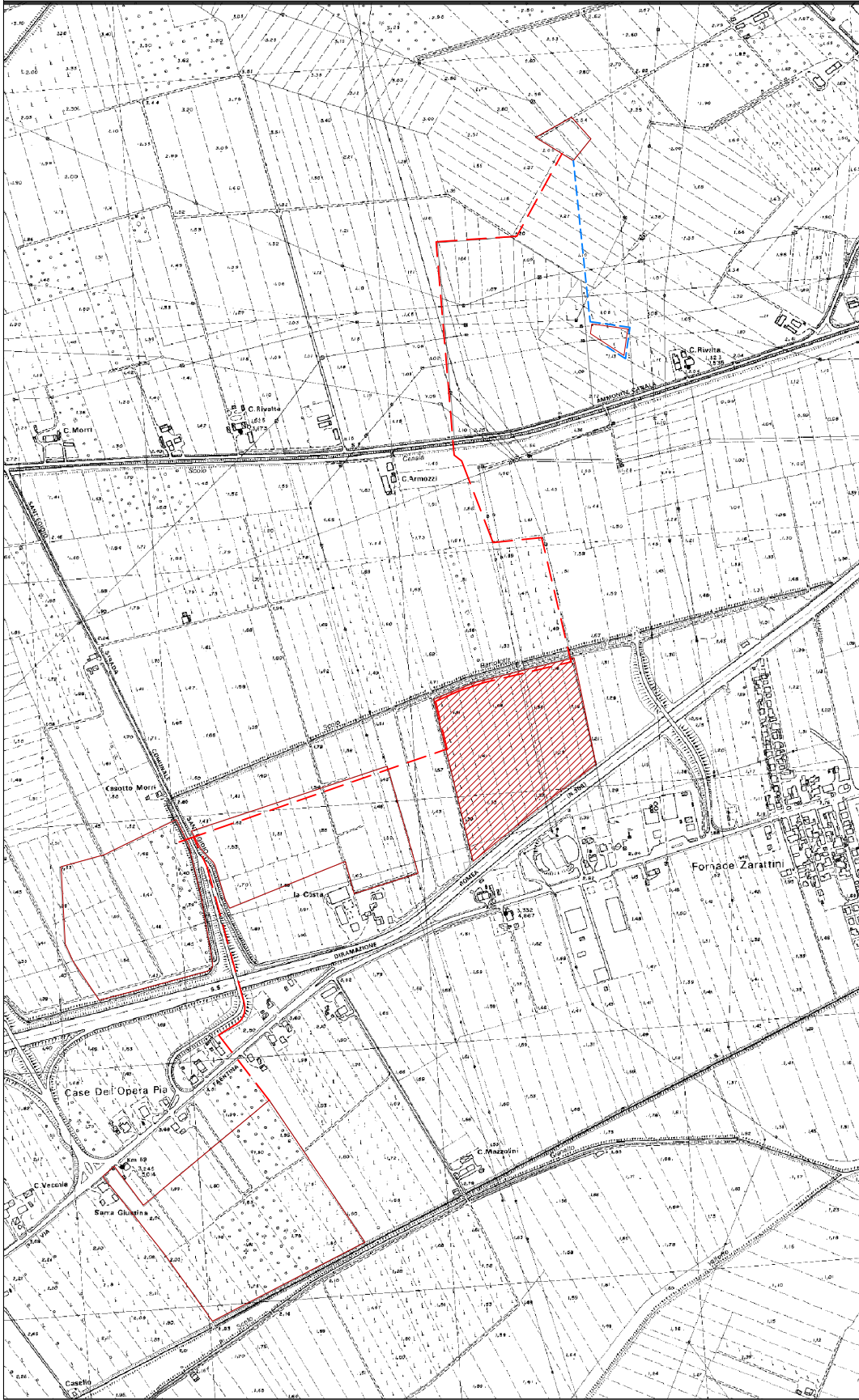
STUDIO AMBIENTALE
ING. DAVID NEGRINI, ING. ROBERTA MAZZOLANI - STUDIO ASSOCIATO NE.MA
Via Salaria, 2 - 00186 Roma (RM) - P.R.A. 020000000 - PEC: studio@studioambiente.it - tel: 06 544 584555 - e-mail: info@studioambiente.it

PROGETTISTI ELETTRICI
ING. FABIO FABBRI
Via Tevere, 625 - 40124 Bologna (BO) - P.R.A. 02140112200 - PEC: fabio.fabbri@pec.it - tel: 0544 82282 - e-mail: fabio.fabbri@pec.it

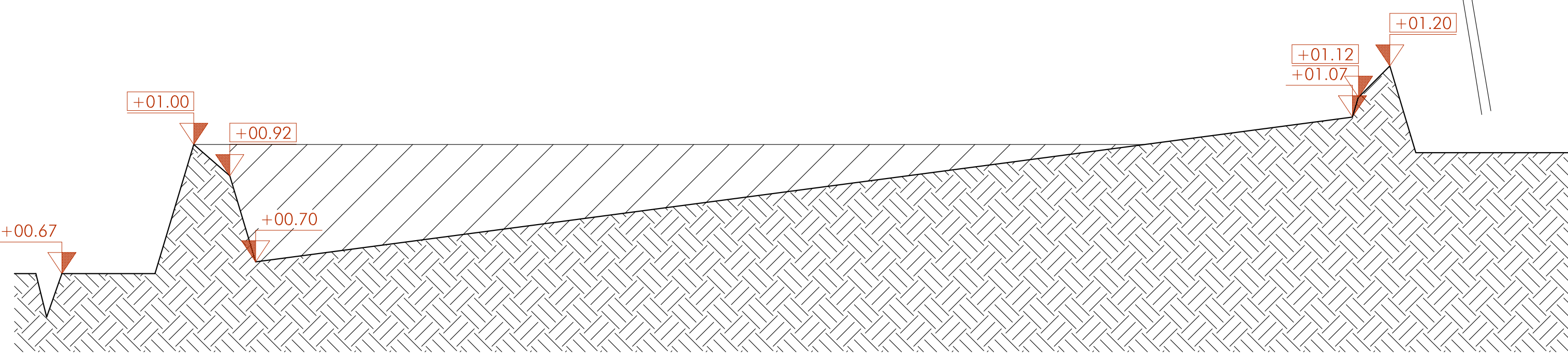
ING. STEFANO CONTINI
Via dell'Industria, 202 - 00142 Roma (RM) - P.R.A. 1543441000 - PEC: s.contini@pec.industry.com - tel: 06 4710346 - e-mail: studio@studiocontini.com

Tavola Invarianza Campo Propar					
SCALA	UNIV. DI PRODUZIONE	CODICE EUROPEO	FOVIE PIZ	DATA	
		Tav33p, Invarianza Campo Propar			
REVISIONI	REV.	DATA	DESCRIZIONE	ESIGURO	APPROVATO

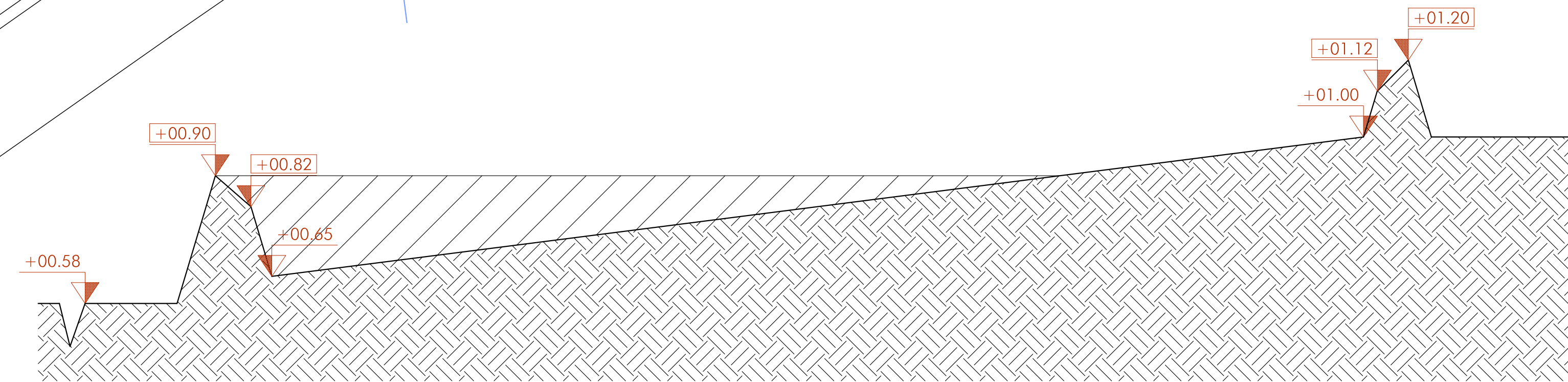
INQUADRAMENTO GENERALE SU CTR scala 1:25000



LEGENDA	
	Area Impianto
	Fascia di mitigazione arborea
	Strade di nuova realizzazione
	Recinzione
	Cancello di ingresso
	Quote altimetriche attuali
	Quote altimetriche di progetto
	Cabina di trasformazione BT/MT
	Cabina ausiliaria
	Cavidotto 30kV
	Sezione AA
	Bacino di laminazione



SCHEMA SEZIONE AA BACINO DI LAMINAZIONE Hm=0,15ml Area=40664mq V invaso 6100mc



SCHEMA SEZIONE BB BACINO DI LAMINAZIONE Hm=0,13ml Area=16043mq V invaso 2086mc